

## Befolkning efter bakgrund

Knappt 12 procent av Sveriges befolkning är utrikes född, 6 procent är född i Sverige och har en utrikes född förälder och 3 procent är född i Sverige och har två utrikes födda föräldrar.

De totalt 1 027 974 utrikes födda som bodde i Sverige 31 december 2001 hade sitt ursprung i nästan 300 olika länder.<sup>1</sup>

### Utrikes födda efter födelseland

Födelseland	Antal
Finland	193 465
Jugoslavien	73 274
Irak	55 696
Bosnien-Hercegovina	52 198
Iran	51 844

Vid samma tidpunkt var drygt 5 procent (475 986) av Sveriges befolkning utländska medborgare. Andelen har varierat mellan 4 och 7 procent de senaste decennierna.

Bakgrund	Svensk medb.	Utländsk medb.	Totalt
Utrikes född	631 053	396 921	1 027 974
Född i Sverige av			
2 utrikesfödda föräldrar	242 431	52 062	294 493
1 svenskfödd			
1 utrikesfödd förälder	522 251	20 851	543 102
2 svenskfödda föräldrar	7 037 407	6 152 <sup>3</sup>	7 043 559
Totalt	8 433 142	475 986	8 909 128

### Utländska medborgarskapsgrupper

Medborgarskap	Antal
Finland	97 521
Irak	36 221
Norge	33 265
Danmark	26 627
Jugoslavien	20 741

Grundkravet för att kunna bli svensk medborgare är fem års vistelsetid i Sverige<sup>2</sup>. För vissa födelseländer gäller att andelen av dem som bott i Sverige minst fem år och som blivit svenska medborgare är hög. Störst andel svenska medborgare finns bland de som är födda i Sydkorea. Av dessa är drygt 3 procent utländska medborgare och 97 procent svenska medborgare. Andra födelseländer som har låg andel utländska medborgare är Colombia och Estland. De som är födda på Island är till 84 procent utländska medborgare. Andelen utländska medborgare är stor även för de födda i Storbritannien och i Japan.

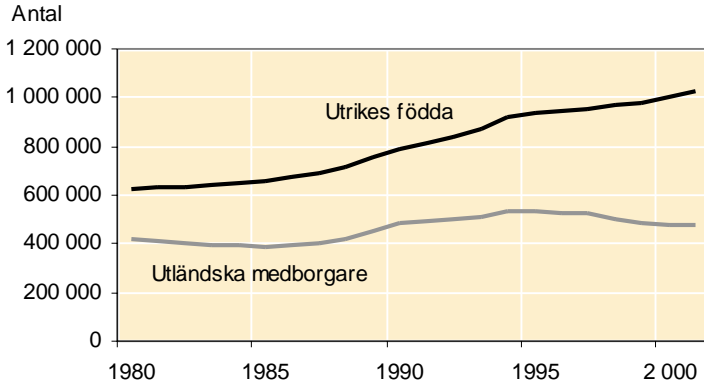
En stor del (ca 83 procent) av de utländska medborgarna är även utrikes födda. Drygt 60 procent av de personer som är utrikes födda är svenska medborgare. Bland de som är födda i Sverige och har en eller två föräldrar som är födda utomlands är en klar majoritet svenska medborgare.

<sup>1</sup> Inkluderar länder som har upphört att existera som nation såsom Tjeckoslovakien och Sovjetunionen.

<sup>2</sup> Vissa undantag finns vad gäller kravet att bo i Sverige minst fem år innan naturalisering.

<sup>3</sup> I denna grupp återfinns de som emigrerat och bytt nationalitet för att sedan återinvandrat.

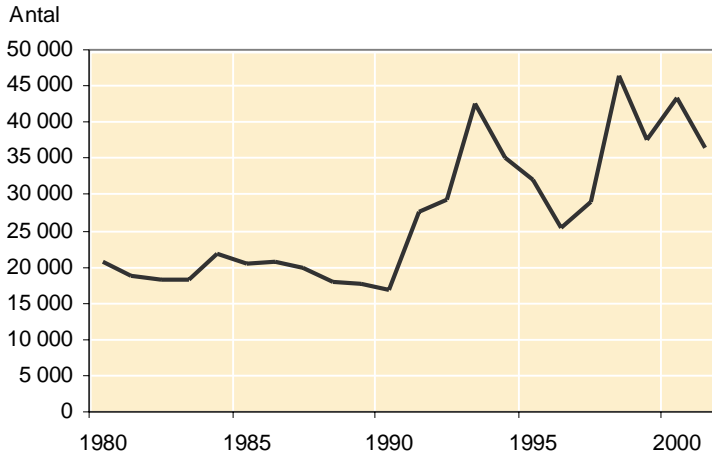
## Utrikes födda och utländska medborgare 1980–2001



Antalet utrikes födda har ökat kraftigt sedan 1980-talets början. Denna uppgång fortsatte även under 2001. Däremot har antalet utländska medborgare legat på en relativt konstant nivå

med en liten uppgång under 1990-talets början och en svag minskning sedan slutet av 1990-talet. Förändringarna under 1990-talet beror till viss del på invandringen från forna Jugoslavien.

## Antal naturaliseringar 1980–2001

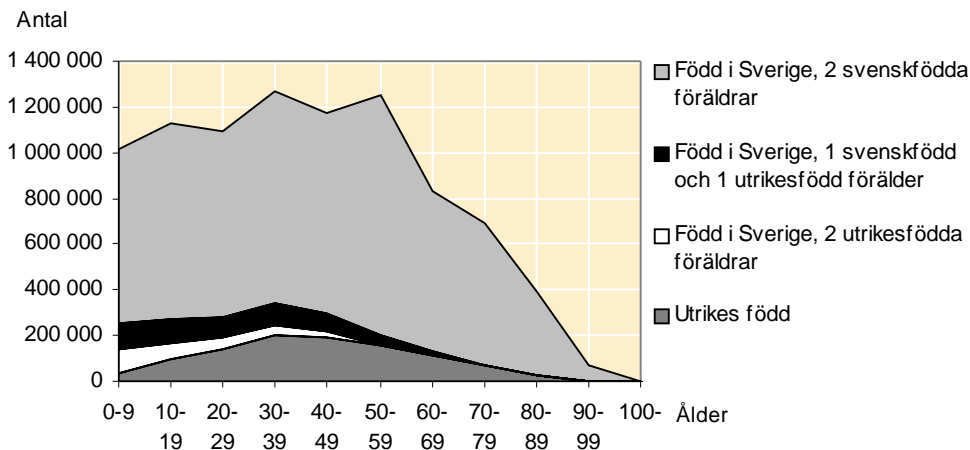


Antalet personer som fått svenskt medborgarskap har varierat kraftigt över åren. Under 1980-talet naturaliserades ca 20 000 personer årligen. Antalet steg kraftigt under 1990-talets början i och med oroligheterna på Balkan. Under 1993 beviljades 10 940 jugoslaver svenskt medborgarskap. Även antalet syrianer och turkar som naturaliserades ökade kraftigt under 1993. Den

stora ökningen under 1998 berodde till viss del på att drygt 10 000 personer från Bosnien-Hercegovina fick svenskt medborgarskap detta år. Även antalet jugoslaver som naturaliserades var fortsatt högt under 1997.

Under 2001 minskade antalet naturaliseringar något men ligger på en fortsatt hög nivå jämfört med 1980-talet.

## Antal efter svensk respektive utländsk bakgrund och ålder



Bland barn i åldern 0–9 år är ca 3 procent utrikes födda. Denna andel ökar till 16 procent för personer i åldern 40–49 år för att sedan minska. Personer 90–99 år är till 5 procent utrikes födda.

Andelen födda i Sverige med minst en utrikesfödd förälder är högst bland de yngre barnen. Andelen som är född i Sverige och har två svenskfödda föräldrar är ca 75 procent bland personer i åldersgrupperna under 50 år, för personer 50 år och äldre ökar andelen.

Av Sveriges befolkning är 50,5 procent kvinnor. För personer födda i Tunisien, Italien, Algeriet, Storbritannien och Egypten är denna andel mycket lägre. Bland dessa personer är ungefär en av tre en kvinna.

Det motsatta förhållandet råder för personer födda i Polen, Ryssland, Ukraina, Thailand och Filippinerna där en mycket stor andel är kvinnor. Allra störst andel har personer födda i Filippinerna där 4 av 5 personer är kvinnor.

## Andel utrikes födda efter kommungrupp (procent)

	Norden	Övriga Europa	Övriga världen	Totalt
Storstäder	3,2	7,0	9,6	19,8
Förorter	4,0	4,2	6,1	14,4
Större städer	2,7	3,5	4,6	10,7
Medelst stad	2,7	3,0	2,4	8,2
Industrikommuner	3,9	3,9	2,2	9,9
Landsbygdskommuner	1,9	1,9	1,2	5,0
Glesbygds kommuner	2,8	0,7	1,0	4,5
Övriga större kommuner	3,0	2,4	1,7	7,1
Övriga mindre kommuner	4,1	1,8	1,4	7,3

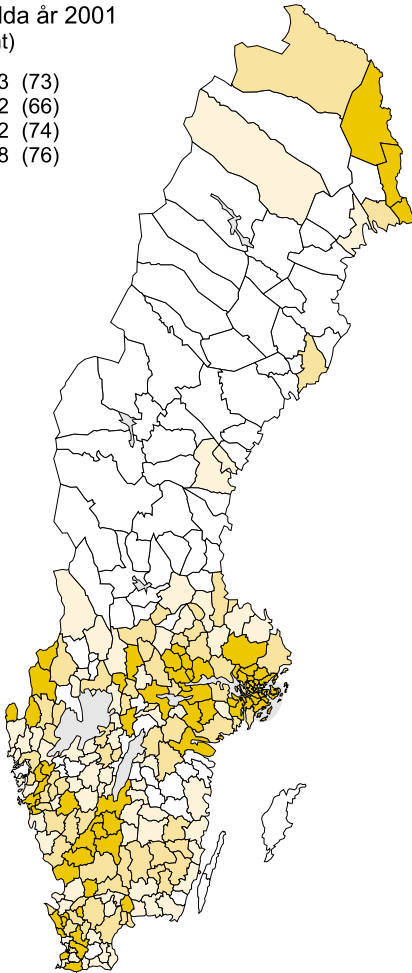
Andelen utrikes födda är störst i kommungrupperna storstäder, förorter och större städer. I dessa kommungrupper är mer än 10 procent av befolkningen utrikes född. Störst andel har storstäderna där nära 20 procent av befolkningen är

utrikes född. Detta kan jämföras med snittet i riket som ligger på 11,5 procent. I glesbygdskommuner är 4,5 procent av befolkningen utrikes född.

## Andel utrikes födda per kommun

Andel utrikes födda år 2001  
(Procent)

- 10,3–38,3 (73)
- 7,3–10,2 (66)
- 4,9– 7,2 (74)
- 2,1– 4,8 (76)



Av de finlandsfödda bor 34 procent i Stockholms län och 14 procent i Västra Götaland. I Norrbotten utgör de finlandsfödda 64 procent av samtliga utrikes födda. I Haparanda kommun är hela 97 procent av de utrikesfödda födda i Finland. 40 procent av de som är födda i Danmark bor i Skåne. En stor andel av personer födda i Norge bor i Västra Götaland (27 procent) och Värmland (13 procent). Personer födda på Island återfinns i hög utsträckning i Stockholms län, Västra Götaland och Skåne.

Danskarna återfinns alltså till stor del i södra Sverige, norrmanen längs med gränsen mot Norge och de finlandsfödda i norra Sverige samt i ett bälte mellan Stockholm och Göteborg.

### Kommuner med högst andel utrikes födda (procent)

Kommun	Andel
Haparanda	38,2
Botkyrka	32,5
Södertälje	24,1
Malmö	23,7
Huddinge	20,4

### Kommuner med lägst andel utrikes födda (procent)

Kommun	Andel
Berg	2,1
Ovanåker	2,4
Vilhelmina	2,4
Sorsele	2,5
Bjurholm	2,5

Annika Klintefelt  
Annika.Klintefelt@scb.se